

Jorisolar

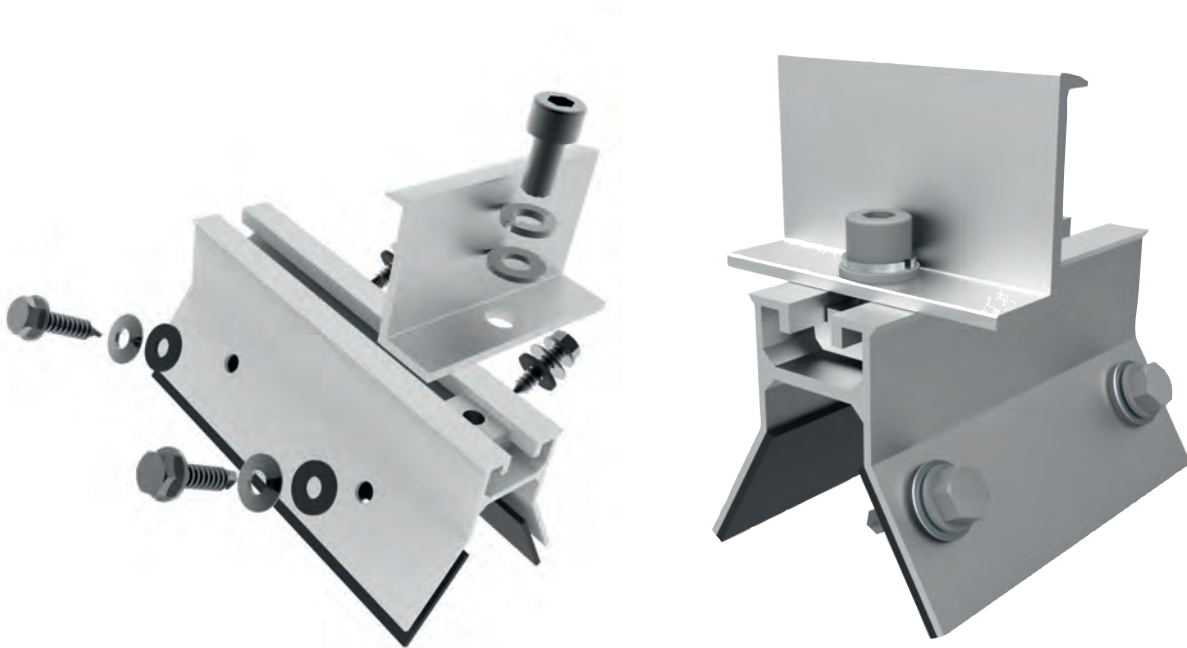
Opti'Roof

- Pose sur profil PML 45.333.1000
- Pose sur profil JI Roof
- Pose en paysage
- Solution économique
- Système de bridage identique au RS-R
- Pré-montage des brides en option
- Livré équipé du joint EPDM
- Livraison Rapide

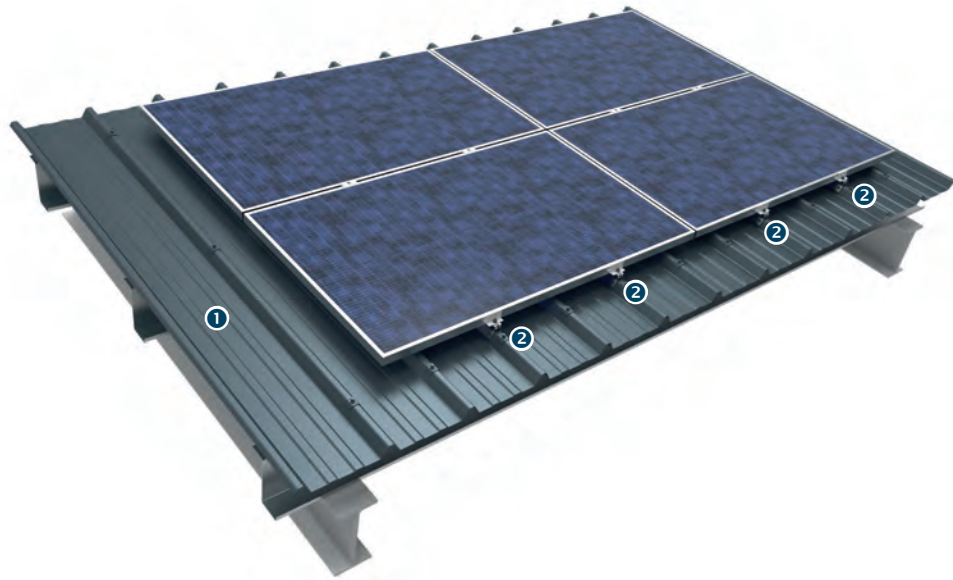


Caractéristiques

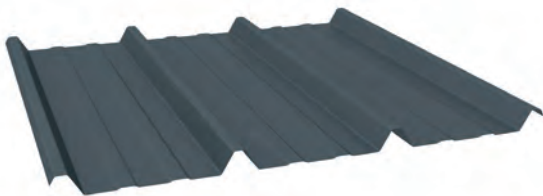
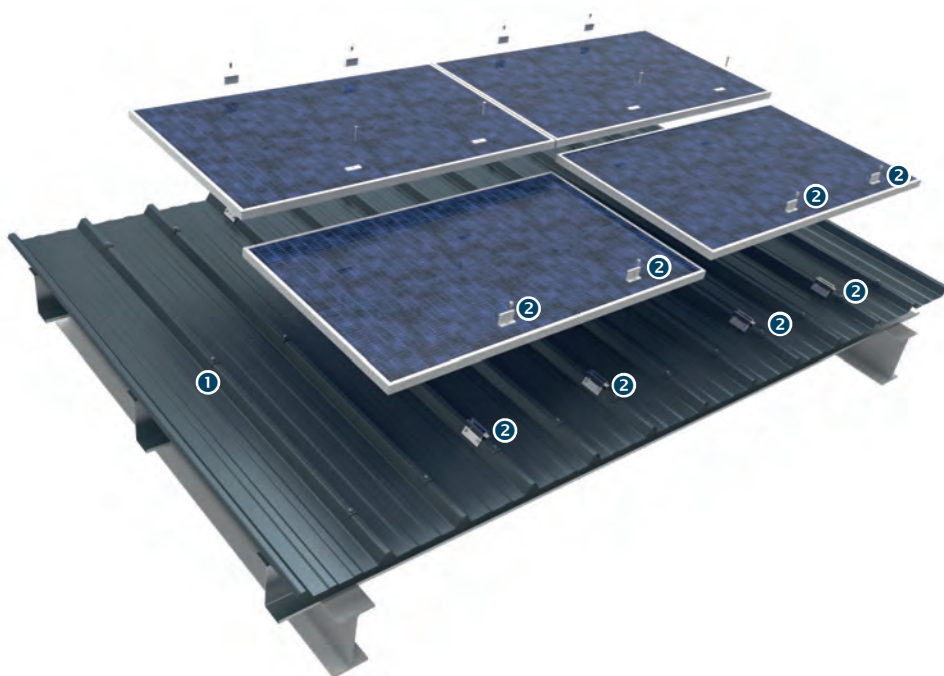
- | | |
|----------------------------------|--|
| • Pente | 4 à 45° |
| • Zone de vent/neige | 4 pour le vent; D pour la neige |
| • Poids du système | 0,4 kg/m ² |
| • Poids du système d'intégration | poids du profil de couverture + 0.4kg/m ² |
| • Pose | En paysage |
| • Domaine d'emploi | Résidentiel, commercial, industriel, agricole, ERP |
| • Espace entre modules | 13 mm |
| • Profil Jorisolar | Acier laqué 75/100, Régulateur Aquafix 525 |
| • Rail, Bride Jorisolar | Aluminium |
| • Couleur | RAL sur demande |
| • Abergement | Faîtage, rive, ... |



Vue d'ensemble



Vue éclatée



1. Profil JI 45.333.1000



2. Jorisolar Opti'Roof + bride latérale Jorisolar